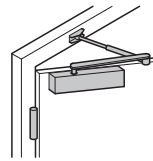
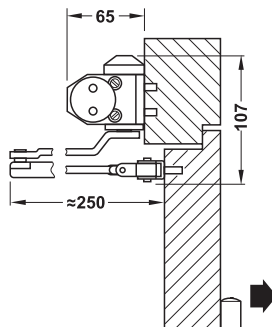
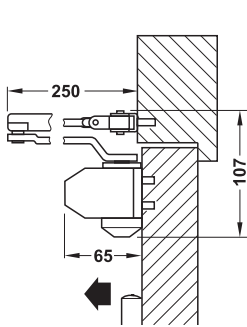
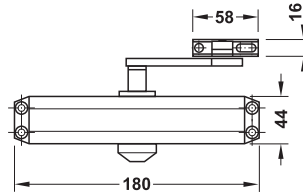
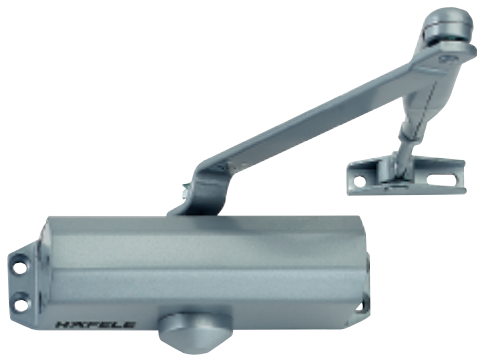
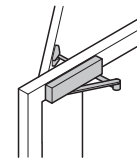


DCL 11, DCL 12
EN 3



Обычный монтаж (монтаж на дверном полотне) на стороне петель



Верхний монтаж (монтаж на коробке) на стороне, противоположной стороне петель

5

Защита от огня и дыма

F Испытаны для огнестойких дверей и дверей с защитой от дыма.

X При использовании фиксатора применение для огнестойких дверей и дверей с защитой от дыма не разрешается.

- Исполнение: по выбору с обычной системой рычагов или с фиксаторным рычагом
- Монтаж: может применяться для обычного монтажа на стороне петель и для верхнего монтажа на стороне, противоположной стороне петель
- Возможность настройки: скорость закрывания плавно регулируется, демпфирование открывания может регулироваться, концевой стопор может плавно регулироваться
- Усилие закрывания: 3
- Ширина дверного полотна: ≤950 мм
- Угол раскрытия: ≤180°
- Диапазон фиксации: ≤145°
- Крепление: левое и правое по DIN
- Стандарт: DCL 11 сертифицирован по стандарту EN 1154:1996/A1:2002
- Класс:

4	8	3	1	1	3
---	---	---	---	---	---

Объем поставки

Дверной доводчик в комплекте с системой рычагов

		серебристого цвета
Комплект DCL 11		
1 DCL 11 с обычной системой рычагов	F	931.84.649
Комплект DCL 12		
1 DCL 12 с фиксируемым рычагом	X	931.84.659

DGH-B-INT 2010; HDE-ти. 06/10; Размеры указаны без обязательств. фирма оставляет за собой право на введение изменений.